



Cilindri  
Cylinders



Valvole  
Valves



Trattamento aria  
Air treatment



Raccordi  
Fittings



**PROGRAMMA DI VENDITA  
SALES PROGRAMME**



***Power and precision in the air***





WAIRCOM MBS nasce nel 1993 e, nell'arco degli anni, ha consolidato la propria struttura, diversificando la gamma e ampliando opportunamente la rete di vendita, giungendo così a essere annoverata fra le principali aziende italiane specializzate nella produzione di componenti pneumatici per l'automazione industriale.

Attualmente WAIRCOM MBS è in grado di presentarsi sul mercato con un'area d'insediamento complessiva di 15.000 m<sup>2</sup> fra stabilimenti ed uffici, comprendenti tre unità produttive convenientemente dislocate nell'hinterland milanese ed è affiancata da concessionari e rivenditori sul territorio nazionale e da una rete commerciale estera in costante crescita. La sede commerciale e amministrativa si trova nell'area industriale di Vizzolo Predabissi a soli 15 km da Milano ove lo staff WAIRCOM MBS, costituito complessivamente da circa 70 addetti, si avvale di un organico composto da tecnici, operai e impiegati tutti orientati, relativamente alle proprie responsabilità, alla completa soddisfazione del cliente.

Questa è, infatti, la "mission" aziendale, fare cioè in modo di fidelizzare la clientela tramite il completo soddisfacimento delle specifiche esigenze della stessa, avendo come unico prerequisito l'orientamento al miglioramento continuo in termini d'efficienza produttiva e ottimizzazione dei processi.

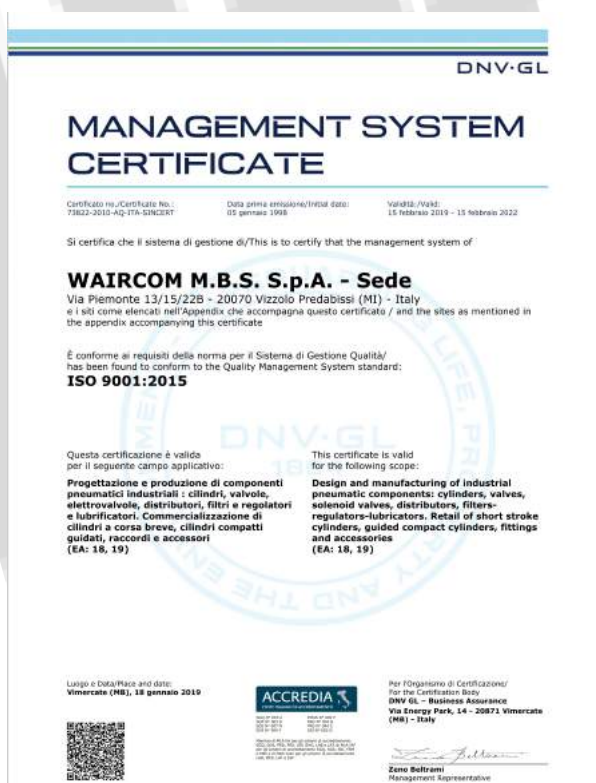
Come naturale sbocco di tale politica aziendale la nostra società ha ottenuto l'adeguamento del proprio Sistema di Gestione per la Qualità Aziendale, ora conforme a quanto previsto nella norma UNI EN ISO 9001:2008 (vedi di seguito copia del Certificato Qualità). Quest'importante risultato è frutto della costante attenzione all'aspetto qualitativo dei nostri prodotti, ma anche del contributo e degli stimoli ricevuti dai nostri Clienti e Fornitori.



*WAIRCOM MBS group was created in 1993 and within the span of the years, has consolidated its structure, by increasing its product line and by widening its sales network, and it has thus succeeded in becoming prominent as one of today's Italian leading companies specializing in the manufacture of pneumatic components*

*for industrial automation. Currently WAIRCOM MBS can penetrate the market place thanks to the following features: a total floor area of 15.000 sqm comprising plants and offices, 3 production units conveniently located in Milan hinterland, concessionaries & resellers on the national territory and a constantly growing export sales network.*

*WAIRCOM MBS commercial and administrative headquarters are located in Vizzolo Predabissi industrial area, only 15 km far from Milan where WAIRCOM MBS staff, consisting of approximately 70 employers, is taking advantage of experts that includes technicians, assembly personnel and office staff; everyone, and each for his own responsibility, is focused to the complete Customer satisfaction. This is in fact the mission of our company: to preserve our Customers through the complete satisfaction of their specific requirements, having in our mind only to pursue the continuous improvement in the fields of productive efficiency and processes optimization. As natural result of such policy, WAIRCOM MBS Quality Management System has been found to be in compliance with the requirements as provided in the UNI EN ISO 9001: 2008 standard (see copy of the Quality Management System Certificate on the left). This important goal has been achieved thanks to the TQM System as well as to the important support of both our Suppliers & Customers.*





**4/5**

## CILINDRI CYLINDERS

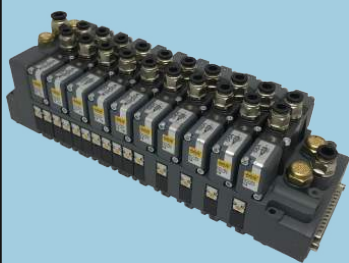


Cilindri a norme ISO, VDMA, AFNOR, ex CETOP, a profilo tondo, con aste gemellate, compatti, compatti guidati, inox, avvitati, senza stelo e rotanti. Regolatori idraulici di velocità, unità di guida singole e doppie, unità bloccastelo e accessori.

*Cylinders to ISO, VDMA, AFNOR, former CETOP, stainless steel, round, twin rod and rodless cylinders. Compact, short stroke, screwed-head, rotary and compact guided cylinders. Hydraulic speed regulators, single and double guide units, piston rod locking unit and accessories.*

**6/7**

## VALVOLE ed ELETTROVALVOLE VALVES & SOLENOID VALVES



Elettrovalvole ad azionamento diretto e per fluidi industriali. Valvole ad azionamento pneumatico ed elettropneumatico con costruzione a spola e a otturatore, con connessioni sul corpo o montate su basi, in accordo alle norme ISO, VDMA, ex CETOP, NAMUR, con connettore multipolare e per vuoto. Bobine e connettori. Valvole ad azionamento meccanico, da operatore e a pedale. Elementi di logica pneumatica. Regolatori di portata, valvole automatiche, valvole di blocco e accessori.

*Direct acting and for industrial media solenoid valves. Pilot and solenoid actuated valves with spool or poppet design, body ported or sub-base assembled, to ISO, VDMA, former CETOP, NAMUR standards and fit for multi-pin connection and vacuum. Coils and connectors. Mechanically, manually and pedal actuated valves. Pneumatic logic elements. Flow regulators, self-actuating valves, block valves and accessories.*

**8/9**

## TRATTAMENTO ARIA AIR TREATMENT



Gruppi trattamento aria: filtri - riduttori - lubrificatori, avviatori progressivi, valvole lucchettabili, riduttori di precisione, regolatori di pressione proporzionali, pressostati e accessori.

*Air treatment: filters - reducers - lubricators, soft-start valves, shut-off valves, precision pressure reducer, proportional pressure regulator, pressure switches and accessories.*

**10**

## RACCORDI FITTINGS



Raccordi, silenziatori, tubi e accessori.  
*Fittings, silencers, tubes and accessories.*

**Serie / Series U**

A norma ISO 6432  
To ISO 6432 standard



Alesaggi: Ø8+25  
Corse fino a 1000 mm

Bore: Ø8+25  
Stroke till 1000 mm

II 2G Ex h IIC T5 Gb -20°C<Ta<80°C  
II 2D Ex h IIIC T100°C Db

Cilindri con stelo esagonale antirotante  
Alesaggi: Ø20-25  
Corse fino a 1000 mm

Non-rotating hexagonal piston rod  
cylinders  
Bore: Ø20-25  
Stroke till 1000 mm

**Serie / Series P**



Cilindri a profilo tondo  
Alesaggi: Ø32-63  
Corse fino a 1000 mm

Round profile cylinders  
Bore: Ø32-63  
Stroke till 1000 mm

II 2G Ex h IIC T5 Gb -20°C<Ta<80°C  
II 2D Ex h IIIC T100°C Db

**Serie / Series C**

Cilindri a cartuccia  
Cartridge cylinders



Alesaggi: Ø6+16  
Corse 5, 10, 15 mm

Bore: Ø6+16  
Stroke 5, 10, 15 mm

II 3G Ex h IIC T5 Gc -20°C<Ta<80°C  
II 3D Ex h IIIC T100°C Dc

**Serie / Series WR**

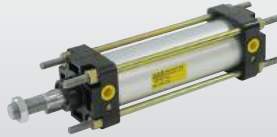


Cilindri rotanti  
Alesaggi: Ø32+125  
Rotazione da 90°+360°

Rotary cylinders  
Bore: Ø32+125  
Rotation from 90°+360°

**Serie / Series CX-CXL**

A norma AFNOR NF E49-001  
To AFNOR NF E49-001 standard



Alesaggi: Ø32+200  
Corse fino a 3000 mm

Bore: Ø32+200  
Stroke till 3000 mm

**Serie / Series CPU**

A norme ex CETOP  
To former CETOP standards



Alesaggi: Ø32+100  
Corse fino a 3000 mm

Bore: Ø32+100  
Stroke till 3000 mm

**Serie /**



Cilindri corsa breve  
Alesaggi: Ø12+100  
Corse fino a 250 mm

Short stroke cylinders  
Bore: Ø12+100  
Stroke till 250 mm

**Serie / Series HB - Cilindri con testate avvitata / Screwed-head cylinders**

**Serie / Series VB**



Cilindri per fissaggio a vite  
Alesaggi: Ø20+100  
Corse fino a 2000 mm (Ø20+58)  
Corse fino a 1000 mm (Ø70+100)

Screw-mounted cylinders  
Bore: Ø20+100  
Stroke till 2000 mm (Ø20+58)  
Stroke till 1000 mm (Ø70+100)

II 2G Ex h IIC T5 Gb -20°C<Ta<80°C  
II 2D Ex h IIIC T100°C Db

**Serie / Series CB**



Cilindri per fissaggio a cerniera  
Alesaggi: Ø20+100  
Corse fino a 2000 mm (Ø20+58)  
Corse fino a 1000 mm (Ø70+100)

Hinge-mounted cylinders  
Bore: Ø20+100  
Stroke till 2000 mm (Ø20+58)  
Stroke till 1000 mm (Ø70+100)

II 2G Ex h IIC T5 Gb -20°C<Ta<80°C  
II 2D Ex h IIIC T100°C Db

**Serie / Series PB**



Cilindri per fissaggio a piedini  
Alesaggi: Ø20+100  
Corse fino a 2000 mm (Ø20+58)  
Corse fino a 1000 mm (Ø70+100)

Feet-mounted cylinders  
Bore: Ø20+100  
Stroke till 2000 mm (Ø20+58)  
Stroke till 1000 mm (Ø70+100)

II 2G Ex h IIC T5 Gb -20°C<Ta<80°C  
II 2D Ex h IIIC T100°C Db

**Serie / Series FAB**



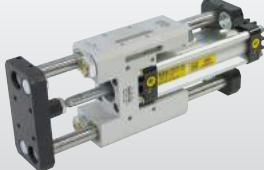
Cilindri per fissaggio a flangia anteriore  
Alesaggi: Ø20+100  
Corse fino a 2000 mm (Ø20+58)  
Corse fino a 1000 mm (Ø70+100)

Front flange-mounted cylinders  
Bore: Ø20+100  
Stroke till 2000 mm (Ø20+58)  
Stroke till 1000 mm (Ø70+100)

II 2G Ex h IIC T5 Gb -20°C<Ta<80°C  
II 2D Ex h IIIC T100°C Db

**Serie / Series WUG**

Per cilindri ISO 6432 e ISO 15552  
For cylinders to ISO 6432  
and ISO 15552 standards



Unità di guida per cilindri  
Serie U: Ø12+25  
Serie X, XT: Ø32+63

Guide units for cylinders  
Series U: Ø12+25  
Series X, XT: Ø32+63

**Serie / Series WBZ**



Bloccastelo per cilindri  
Serie U: Ø20 e 25  
Serie X, XT: Ø32+125

Piston rod locking unit for cylinders  
Series U: Ø20 and 25  
Series X, XT: Ø32+125

**Serie / Series F-CPUI-XL-FM**



Accessori per cilindri  
Sensori magnetici per cilindri

Cylinders accessories  
Magnetic sensors for cylinders

II 1G Ex ia IIC T4 Ga  
 II 1D Ex ia IIIC T135°C Da  
 II 3G Ex nA IIC T4 Gc X  
 II 3D Ex tc IIIC T125°C Dc X

**Speciali / Special-purposes**



Cilindri speciali a richiesta

Special-purposes cylinders upon request

A richiesta  
Upon request

**Serie / Series X**

Profilo pulito  
a norma ISO 15552  
Clean profile  
to ISO 15552 standard



Alesaggi: Ø32+100  
Corse fino a 3000 mm

Bore: Ø32+100  
Stroke till 3000 mm

II 2G Ex h IIC T5 Gb -35°C<Ta<80°C  
II 2D Ex h IIC T100°C Db

**Serie / Series XT**

A norma ISO 15552  
To ISO 15552 standard



Alesaggi: Ø32+100  
Corse fino a 3000 mm

Bore: Ø32+100  
Stroke till 3000 mm

II 2G Ex h IIC T5 Gb -35°C<Ta<80°C  
II 2D Ex h IIC T100°C Db

**Serie / Series XL**

Serie pesante  
A norma ISO 15552  
Heavy series  
To ISO 15552 standard



Alesaggi: Ø125+320  
Corse fino a 3000 mm

Bore: Ø125+320  
Stroke till 3000 mm

II 2G Ex h IIC T5 Gb -20°C<Ta<80°C  
II 2D Ex h IIC T100°C Db

**Serie / Series CPA**



Cilindri con aste gemellate antirotazione  
Alesaggi: Ø32+100  
Corse fino a 500 mm

Non-rotating twin rod cylinders  
Bore: Ø32+100  
Stroke till 500 mm

II 2G Ex h IIC T5 Gb -20°C<Ta<80°C  
II 2D Ex h IIC T100°C Db

**Series B**

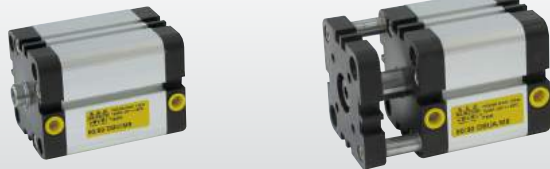


Cilindri corsa breve con dispositivo antirotante  
Alesaggi: Ø20+100  
Corse fino a 160 mm

Short stroke cylinders with non-rotating piston rod device  
Bore: Ø20+100  
Stroke till 160 mm

**Serie / Series BU**

A norme AFNOR NF E49-004-1 e NF E49-004-2  
To AFNOR NF E49-004-1 and NF E49-004-2 standards



Cilindri compatti - Alesaggi: Ø20+100  
Corse fino a 400 mm  
Fornibili con testate ad interassi ISO dal Ø32+100

Compact cylinders - Bore: Ø20+100  
Stroke till 400 mm - Available with end caps distance between centers to ISO standard from Ø32+100

Cilindri compatti con dispositivo antirotante  
Alesaggi: Ø20+100  
Corse fino a 80 mm

Compact cylinders with non-rotating piston rod device  
Bore: Ø20+100  
Stroke till 80 mm

II 2G Ex h IIC T5 Gb -20°C<Ta<80°C  
II 2D Ex h IIC T100°C Db

**Serie / Series BX**

Cilindri compatti a norma ISO 21287  
Compact cylinders to ISO 21287 standard



Alesaggi: Ø20+100  
Corse fino a 400 mm

Bore: Ø20+100  
Stroke till 400 mm

**Serie / Series FPB**



Cilindri per fissaggio a flangia posteriore  
Alesaggi: Ø20+100  
Corse fino a 2000 mm (Ø20+58)  
Corse fino a 1000 mm (Ø70+100)

Rear flange-mounted cylinders  
Bore: Ø20+100  
Stroke till 2000 mm (Ø20+58)  
Stroke till 1000 mm (Ø70+100)

II 2G Ex h IIC T5 Gb -20°C<Ta<80°C  
II 2D Ex h IIC T100°C Db

**Serie / Series Z**



Cilindri senza stelo  
Alesaggi: Ø18+63  
Corse fino a 6000 mm

Rodless cylinders  
Bore: Ø18+63  
Stroke till 6000 mm

II 2G Ex h IIC T5 Gb -20°C<Ta<80°C


**Serie / Series HS**



Regolatori idraulici di velocità  
Alesaggi: Ø40  
Corse fino a 1000 mm

Hydraulic speed regulators  
Bore: Ø40  
Stroke till 1000 mm

**Serie / Series BG**



Cilindri compatti guidati  
Alesaggi: Ø16+50  
Corse fino a 200 mm

Compact guided cylinders  
Bore: Ø16+50  
Stroke till 200 mm

**Serie / Series ABX**

Cilindri compatti a norma ISO 21287  
Compact cylinders to ISO 21287 standard



Alesaggi: Ø20+200  
Corse fino a 300 mm

Bore: Ø20+200  
Stroke till 300 mm

**Serie / Series AU**

A norma ISO 6432  
To ISO 6432 standard



Alesaggi: Ø16+25  
Corse fino a 500 mm

Bore: Ø16+25  
Stroke till 500 mm

II 2G Ex h IIC T5 Gb -20°C<Ta<80°C  
II 2D Ex h IIC T100°C Db

**Serie / Series AP**



Cilindri a profilo tondo  
Alesaggi: Ø32+63  
Corse fino a 500 mm

Round profile cylinders  
Bore: Ø32+63  
Stroke till 500 mm

II 2G Ex h IIC T5 Gb -20°C<Ta<80°C  
II 2D Ex h IIC T100°C Db

**Serie / Series AX**

A norma ISO 15552  
To ISO 15552 standard



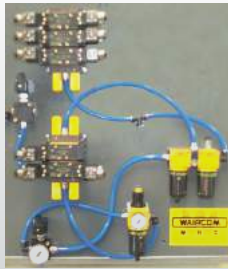
Alesaggi: Ø32+200  
Corse fino a 1000 mm

Bore: Ø32+200  
Stroke till 1000 mm

II 2G Ex h IIC T5 Gb -20°C<Ta<80°C  
II 2D Ex h IIC T100°C Db



## Speciali / Special-purposes



Valvole speciali e pannelli a richiesta

Special-purposes valves & panels upon request

A richiesta  
Upon request

## Serie / Series DM-UM



Elettrovalvole lato 10 e 15 mm ad azionamento diretto 2/2 - 3/2 NC-NA

Direct acting solenoid valves side 10 and 15 mm 2/2 - 3/2 NC-NO

II 3G Ex h nA IIC T5 Gc -5°C<Ta<50°C  
II 3D Ex h tc IIC T100°C IP65 Dc

## Serie / Series UL



Elettrovalvole lato 32 mm ad azionamento diretto 3/2 NC-NA

Direct acting solenoid valves side 32 mm 3/2 NC-NO

II 3G Ex h nA IIC T4 Gc -5°C<Ta<50°C  
II 3D Ex h tc IIC T135°C IP65 Dc



Elettrovalvole canotto Ø9 mm ad azionamento diretto 3/2 NC-NA

Direct acting solenoid valves with sleeve Ø9 mm 3/2 NC-NO

## Serie / Series SK



Valvole a spola con azionamenti pneumatici ed elettropneumatici 3/2-2x3/2-5/2-5/3, G1/8

Spool valves pilot and solenoid actuated 3/2-2x3/2-5/2-5/3, G1/8

II 2G Ex h IIC T5 Gb -10°C<Ta<60°C  
II 2D Ex h IIC T100°C Db  
(Esclusivamente nella parte non elettrica)  
(Exclusively in their not-electrical part)

Batterie di valvole ad azionamenti pneumatici ed elettropneumatici su basi multiple G1/8

Manifold mounting of valves pilot and solenoid actuated on multiple bases G1/8

II 3G Ex h nA IIC T5 Gc -5°C<Ta<50°C  
II 3D Ex h tc IIC T100°C IP65 Dc  
(Con bobine 15 mm)  
(With 15 mm coils)

## Serie / Series S8



Batterie di elettrovalvole con connessione multipolare Sub-D 25/37 3/2-2x3/2-5/2-5/3, G1/8

Manifold mounting of solenoid valves with multi-pin connection Sub-D 25/37 3/2-2x3/2-5/2-5/3, G1/8

II 3G Ex h nA IIC T5 Gc -5°C<Ta<50°C  
II 3D Ex h tc IIC T100°C IP65 Dc

## Serie / Series UK



Valvole ad otturatore ad azionamenti pneumatici ed elettropneumatici G1/8+G1

Poppet valves pilot and solenoid actuated G1/8+G1

II 2G Ex h IIC T5 Gb -20°C<Ta<60°C  
II 2D Ex h IIC T100°C Db  
(Esclusivamente nella parte non elettrica)  
(Exclusively in their not-electrical part)

## Serie / Series UDS ISO



Valvole a norme ISO 5599/1 ad azionamenti pneumatici ed elettropneumatici taglia 1-2-3-4

Valves to ISO 5599/1 standards pilot and solenoid actuated size 1-2-3-4

II 2G Ex h IIC T5 Gb -20°C<Ta<50°C  
II 2D Ex h IIC T100°C Db  
(Esclusivamente nella parte non elettrica)  
(Exclusively in their not-electrical part)

## Serie / Series UDS CETOP



Valvole ad ex norme CETOP RP 32 P ad azionamenti pneumatici ed elettropneumatici taglia 05 - 12 - 35

Valves to former CETOP RP 32 P standards pilot and solenoid actuated size 05 - 12 - 35

## Basi / Bases ISO-CETOP



Basi singole e modulari per valvole serie UDS ISO e UDS CETOP

Single and modular bases for valves series UDS ISO and UDS CETOP

## Serie / Series M



Minivalvole ad azionamento meccanico e da operatore con connessioni per tubo Ø 4, raccordo M5 e G1/8

Minivalves manually and mechanically actuated with push-in fittings for pipe Ø 4, G1/8 and M5 threaded connections

II 2G Ex h IIC T5 Gb -20°C<Ta<60°C  
II 2D Ex h IIC T100°C Db

## Serie / Series CA



Valvole ad otturatore ad azionamenti meccanici G1/8+G1/2

Poppet valves mechanically actuated G1/8+G1/2

Valvole ad otturatore ad azionamento da operatore 2/2-3/2-5/2-5/3, G1/8+G1/2

Poppet valves manually actuated 2/2-3/2-5/2-5/3, G1/8+G1/2

Valvole ad otturatore ad azionamento da operatore 2/2-3/2, G1/8+G1/2

Poppet valves manually actuated 2/2-3/2, G1/8+G1/2

II 2G Ex h IIC T5 Gb -20°C<Ta<60°C  
II 2D Ex h IIC T100°C Db

### Serie / Series C



Batterie di elettrovalvole ad azionamenti diretto su basi singole modulari G1/8

*Manifold mounting of direct acting solenoid valves on single modular bases G1/8*

II 2G Ex h IIC T5 Gb -20°C<Ta<50°C  
II 2D Ex h IIC T100°C Db  
(Esclusivamente nella parte non elettrica)  
(Exclusively in their not-electrical part)



Elettrovalvole ad azionamento diretto su basi singole G1/8-G1/4

*Direct acting solenoid valves on single bases G1/8-G1/4*

### Serie / Series W



Elettrovalvole per fluidi G1/8+G2

*Solenoid valves for industrial media G1/8+G2*

### Bobine e Connettori Coils & Connectors



Bobine e connettori per elettrovalvole

*Coils and connectors for solenoid valves*

II 2G Ex mb IIC T5 Gb -50°C<Ta<40°C  
II 2D Ex tb IIC T95°C IP65 Db  
II 3G Ex nA IIC T4 Gc -30°C<Ta<40°C  
II 3D Ex tc IIC T135°C IP65 Dc

### Serie / Series MEK



Valvole compatte a spola con azionamenti pneumatici ed elettropneumatici 5/2-5/3, G1/8-G1/4

*Spool compact valves pilot and solenoid actuated 5/2-5/3, G1/8-G1/4*

II 2G Ex h IIC T5 Gb -10°C<Ta<60°C  
II 2D Ex h IIC T100°C Db  
(Esclusivamente nella parte non elettrica)  
(Exclusively in their not-electrical part)



Batterie di valvole ad azionamenti pneumatici ed elettropneumatici su basi multiple G1/8-G1/4

*Manifold mounting of valves pilot and solenoid actuated on multiple bases G1/8-G1/4*

II 3G Ex h nA IIC T5 Gc -5°C<Ta<50°C  
II 3D Ex hc IIC T100°C IP65 Dc  
(Con bobine)  
(With coils)

### Serie / Series EK



Valvole a spola con azionamenti pneumatici ed elettropneumatici 3/2-5/2-5/3, G1/8+G1/2

*Spool valves pilot and solenoid actuated 3/2-5/2-5/3, G1/8+G1/2*

II 2G Ex h IIC T5 Gb -20°C<Ta<60°C  
II 2D Ex h IIC T100°C Db  
(Esclusivamente nella parte non elettrica)  
(Exclusively in their not-electrical part)



Batterie di valvole ad azionamenti pneumatici ed elettropneumatici su basi multiple G1/8-G1/4

*Manifold mounting of valves pilot and solenoid actuated on multiple bases G1/8-G1/4*

### Serie / Series EV



Valvole per intercettare il vuoto 3/2 NC-NA, G1/4+G1/2

*Valves to intercept vacuum 3/2 NC-NO, G1/4+G1/2*

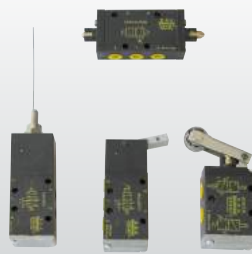
### Serie / Series VM



Valvole generatrici di vuoto ad elettore monostadio G1/8+G1

*Vacuum generators (single-stage ejector) G1/8+G1*

### Serie / Series EK



Valvole a spola ad azionamenti meccanici G1/8-G1/4

*Spool valves mechanically actuated G1/8-G1/4*

II 2G Ex h IIC T5 Gb -20°C<Ta<60°C  
II 2D Ex h IIC T100°C Db



Valvole a spola ad azionamento da operatore G1/8+G1/2

*Spool valves manually actuated G1/8+G1/2*

### Serie / Series PC



Azionamento a pedale con protezione plastica o metallica 5/2, G1/4

*Pedal actuated valves with plastic or metallic protection 5/2, G1/4*



Azionamento a pedale 3/2, NC-NA, G1/8-G1/4

*Pedal actuated valves 3/2, NC-NO, G1/8-G1/4*

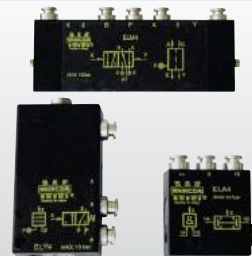
II 2G Ex h IIC T5 Gb -10°C<Ta<50°C  
II 2D Ex h IIC T100°C Db



Azionamento a pedale basculante 3/2-5/2-5/3, G1/4

*Balancing pedal actuated valves 3/2-5/2-5/3, G1/4*

### Serie / Series EL



Elementi di logica pneumatica con connessioni per tubo Ø 4, OR-AND-YES - NOT - MEMORIA

*Pneumatic logic elements with push-in fittings for pipe Ø 4, OR-AND-YES - NOT - MEMORY*

II 2G Ex h IIC T5 Gb -20°C<Ta<60°C  
II 2D Ex h IIC T100°C Db



**Automatiche / Self-actuating**



Valvole selettive, scarico rapido, unidirezionali e ripartitori G1/8-G1

Shuttle, quick exhaust and check valves, distributions frames G1/8-G1

**Serie / Series UR**



Regolatori di portata uni/bi-direzionali G1/8-G1/2

Uni/bidirectional flow regulators G1/8-G1/2

**Serie / Series WB**



Valvole di blocco uni/bi-direzionali G1/8-G1/2

Uni/bidirectional block valves G1/8-G1/2

**Serie / Series XVF**



Valvola amplificatrice, ad azionamento pneumatico G1/8

Amplifier valve pilot actuated G1/8

**Serie / Series UZ**



Gruppo trattamento aria modulare G1/4

Modular air treatment G1/4

II 2G Ex h IIC T5 Gb -10°C<Ta<50°C  
II 2D Ex h IIC T100°C Db

**Serie / Series UZ F**



Filtro aria G1/4

Air filter G1/4

II 2G Ex h IIC T5 Gb -10°C<Ta<50°C  
II 2D Ex h IIC T100°C Db

**Serie / Series UZ R**



Riduttore di pressione modulare o da pannello G1/4

Modular pressure reducer or for panel mounting G1/4

II 2G Ex h IIC T5 Gb -10°C<Ta<50°C  
II 2D Ex h IIC T100°C Db

**Serie / Serie UZ FR**



Filtro riduttore G1/4

Filter reducer G1/4

II 2G Ex h IIC T5 Gb -10°C<Ta<50°C  
II 2D Ex h IIC T100°C Db

**Serie / Series UZ L**



Lubrificatore G1/4

Lubricator G1/4

II 2G Ex h IIC T5 Gb -10°C<Ta<50°C  
II 2D Ex h IIC T100°C Db

**Serie / Series UZ FR+L**



Filtro riduttore + lubrificatore G1/4

Filter reducer + lubricator G1/4

II 2G Ex h IIC T5 Gb -10°C<Ta<50°C  
II 2D Ex h IIC T100°C Db

**Serie / Series UZ F+R+L**



Filtro + riduttore + lubrificatore G1/4

Filter + reducer + lubricator G1/4

II 2G Ex h IIC T5 Gb -10°C<Ta<50°C  
II 2D Ex h IIC T100°C Db

**Serie / Series UZ VL**



Valvola lucchettabile G1/4

Shut-off valve G1/4

II 2G Ex h IIC T5 Gb -10°C<Ta<50°C  
II 2D Ex h IIC T100°C Db

**Serie / Series UZ AP**



Avviatore progressivo G1/4

Soft-start valve G1/4

II 2G Ex h IIC T5 Gb -10°C<Ta<50°C  
II 2D Ex h IIC T100°C Db  
(Esclusivamente nella parte non elettrica)  
(Exclusively in their not-electrical part)



**Serie / Series EPR**

 Regolatore di pressione proporzionale  
 G1/8, G1/4, G1/2

 Proportional pressure regulator  
 G1/8, G1/4, G1/2

**Serie / Series RRP**

 Riduttore di precisione  
 G1/4

 Precision pressure reducer  
 G1/4

**ACCESSORI / ACCESSORIES**

 Pressostati  
 G1/8-G1/4, NC-NA, NC, NA

 Pressure switches  
 G1/8-G1/4, NC-NO, NC, NO

 Manometri  
 Ø40-50-63-100

 Pressure gauges  
 Ø40-50-63-100

**Serie / Series EZ**

 Gruppo trattamento aria modulare  
 G3/8-G1

 Modular air treatment  
 G3/8-G1

 II 2G Ex h IIC T5 Gb -10°C<Ta<50°C  
 II 2D Ex h IIC T100°C Db

**Serie / Series EZ F**

 Filtro aria  
 G3/8-G1

 Air filter  
 G3/8-G1

 II 2G Ex h IIC T5 Gb -10°C<Ta<50°C  
 II 2D Ex h IIC T100°C Db

**Serie / Series EZ R**

 Riduttore di pressione  
 G3/8-G1

 Pressure reducer  
 G3/8-G1

 II 2G Ex h IIC T5 Gb -10°C<Ta<50°C  
 II 2D Ex h IIC T100°C Db

**Serie / Series EZ FR**

 Filtro riduttore  
 G3/8-G1

 Filter reducer  
 G3/8-G1

 II 2G Ex h IIC T5 Gb -10°C<Ta<50°C  
 II 2D Ex h IIC T100°C Db

**Serie / Series EZ L**

 Lubrificatore  
 G3/8-G1

 Lubricator  
 G3/8-G1

 II 2G Ex h IIC T5 Gb -10°C<Ta<50°C  
 II 2D Ex h IIC T100°C Db

**Serie / Series EZ FR+L**

 Filtro riduttore + lubrificatore  
 G3/8-G1

 Filter reducer + lubricator  
 G3/8-G1

 II 2G Ex h IIC T5 Gb -10°C<Ta<50°C  
 II 2D Ex h IIC T100°C Db

**Serie / Series EZ F+R+L**

 Filtro + riduttore + lubrificatore  
 G3/8-G1

 Filter + reducer + lubricator  
 G3/8-G1

 II 2G Ex h IIC T5 Gb -10°C<Ta<50°C  
 II 2D Ex h IIC T100°C Db

**Serie / Series EZ VL**

 Valvola lucchettabile  
 G3/8-G1

 Shut-off valve  
 G3/8-G1

 II 2G Ex h IIC T5 Gb -10°C<Ta<50°C  
 II 2D Ex h IIC T100°C Db

**Serie / Series EZ AP**

 Avviatore progressivo  
 G3/8-G1

 Soft-start valve  
 G3/8-G1

 II 2G Ex h IIC T5 Gb -10°C<Ta<50°C  
 II 2D Ex h IIC T100°C Db

 (Esclusivamente nella parte non elettrica)  
 (Exclusively in their not-electrical part)

## Silenziatori / Silencers

Serie / Series ES



Serie / Series SC



Serie / Series SP



Serie / Series SS



## Tubi / Tubes



Tubi  
PU, PA, PELD

Tubes  
PU, PA, LPDE

## Serie / Series RT

Raccordi in tecnopolimero ad innesto rapido  
Push-in techno-polymer fittings



## Serie / Series RO

Raccordi in ottone ad innesto rapido  
Push-in brass fittings



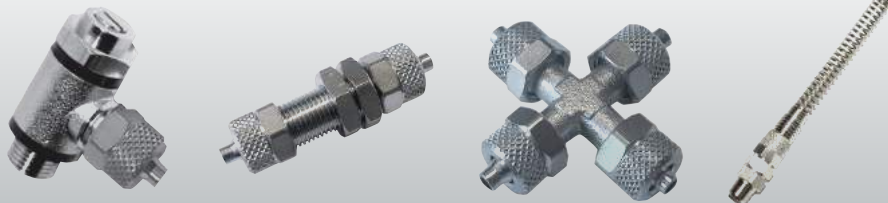
## Serie / Series RS

Raccordi standard  
Standard fittings



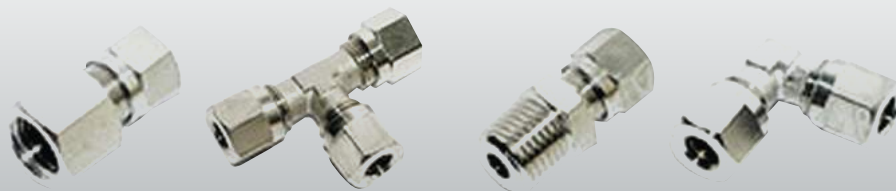
## Serie / Series RC

Raccordi a calzamento  
Push-on brass fittings



## Serie / Series RG

Raccordi bicono  
Compression fittings



## Serie / Series VS

Mini valvola a sfera  
Mini balls valves





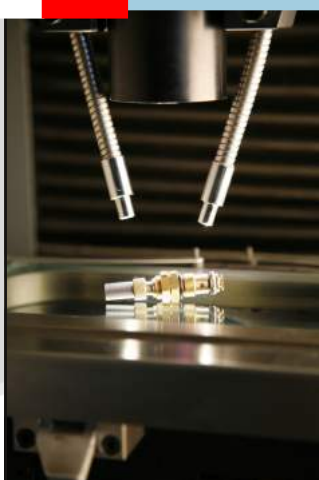
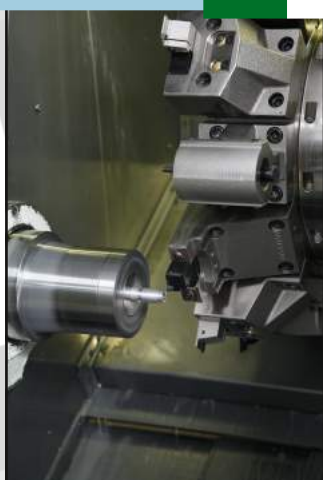
**GRANDE DISPONIBILITA' A MAGAZZINO  
A HUGE STOCK OF ALL STANDARD ITEMS READY TO BE SHIPPED**



**RIDOTTI TEMPI DI CONSEGNA  
SHORT LEAD TIMES**



**MADE IN ITALY**



**AUTOMOBILE INDUSTRY**

**PRODUCTION AUTOMATION**

**MACHINERY & EQUIPMENT**

**PACKAGING AUTOMATION**

**CHEMICAL INDUSTRY**

**PLASTIC & RUBBER INDUSTRIES**

**STONE, CERAMICS & GLASS INDUSTRY**

**HEAVY INDUSTRY**

**LIGHT INDUSTRY**

**TEXTILE INDUSTRY**



**WAIRCOM M.B.S. S.p.A.**

Via Piemonte, 13/15 - 20070 - VIZZOLO PREDABISSI (MILANO) - ITALY  
Telefono / Telephone: (+ 39) 02.98.23.08.21 - Telefax / Fax: (+ 39) 02.98.23.08.30  
[www.waircom-mbs.com](http://www.waircom-mbs.com) - [info@waircom-mbs.com](mailto:info@waircom-mbs.com)

**Innovation in the air**